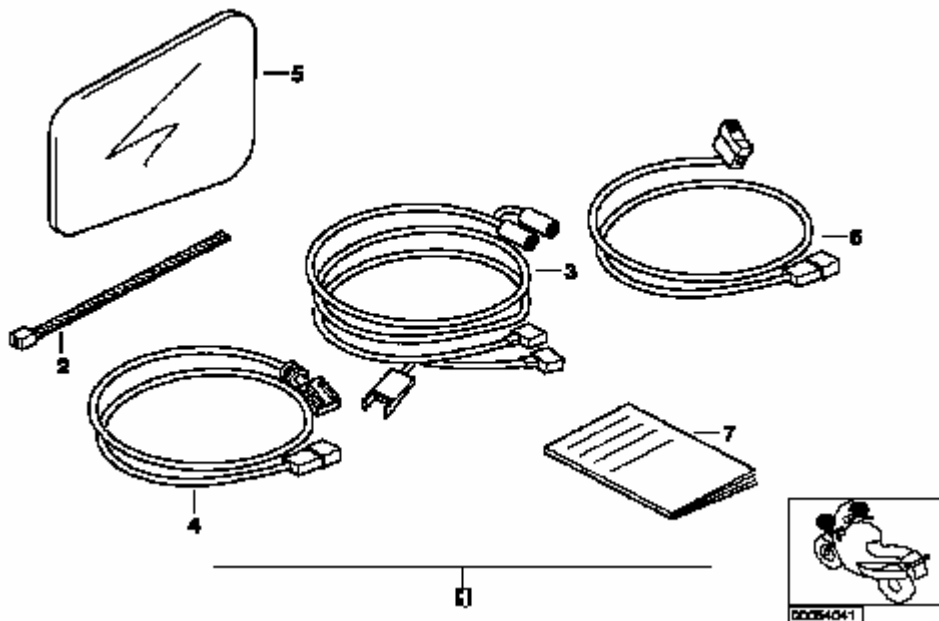


Einbau Heizspiegel Für K100RT/LT K1100LT

Voraussetzung ist Einbausatz Heizspiegel

Bestehend aus

Nachrüstsatz Heizspiegel	1x 71 60 2 317 448 oder Einzelteile
Spiegelglas links / rechts beheizt	2x 46 63 2 340 527
Schalter Spiegelheizung	1x 61 31 7 654 998
Hauptleitung	1x 61 12 2 317 442
Anschlußleitung	2x 61 12 2 317 552



Zuerst die Batterie abklemmen. Dann Tank abbauen. Zum Einbau der Leitung muß der Relaiskasten freizugänglich sein. Links und Rechts müssen die Staukasten ausgebaut werden.

Zuerst im Relaiskasten am weißen vierpoligen Stecker die Hauptleitung anschließen.



Nur einer der weißen Stecker past. Der zweite ist dann für zusätzliches Zubehör. Meistens muß dann der Gummi der den Relaiskasten nach vorne abdichtet etwas ausgeschnitten werden. War bei mir so der Fall.

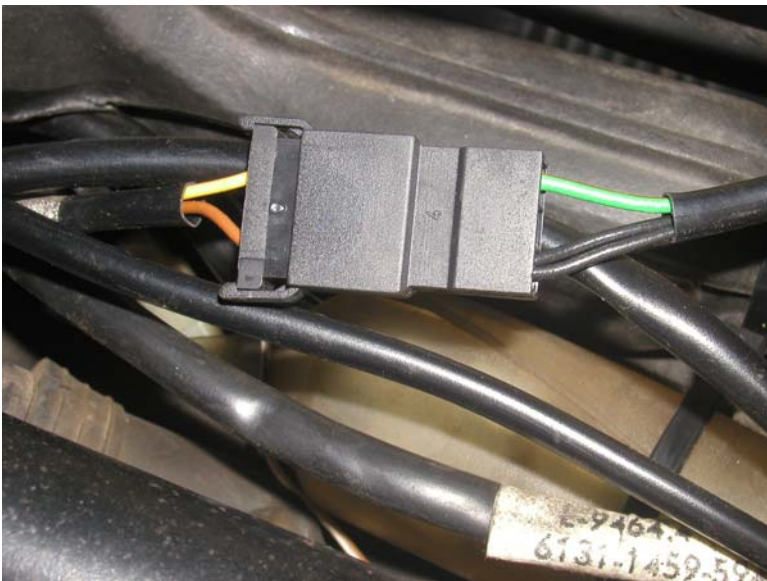




Hier auf den Bild sieht amn den zweiten Anschluß.

Danach mup man den Schalter in die Prallplatte einsetzen oder in die Verkleidung der elektrischen Scheibe.

Der Stecker von Schalter muß in den breiten Stecker des Kabelbaum eingesteckt werden



Der gelb / braune Strippe kommt vom Schalter. Der grün / schwarze vom Relaiskasten.



So sieht der Schalter in der Prallplatte aus.



Die zwei zweipoligen Stecker kann man am besten rechts nach vorne durchführen.

Nun geht es zum Spiegel selber.



Als erstes muß das alte Spiegelglas entfernt werden. Am besten ein paar Tropfen Spülmittel oder Bremsenreiniger auf die Halterung hinter dem Spiegel geben.



Mit eine Flachen Schraubendreher oder Spachtel den Spiegel aus der Halterung hebeln.



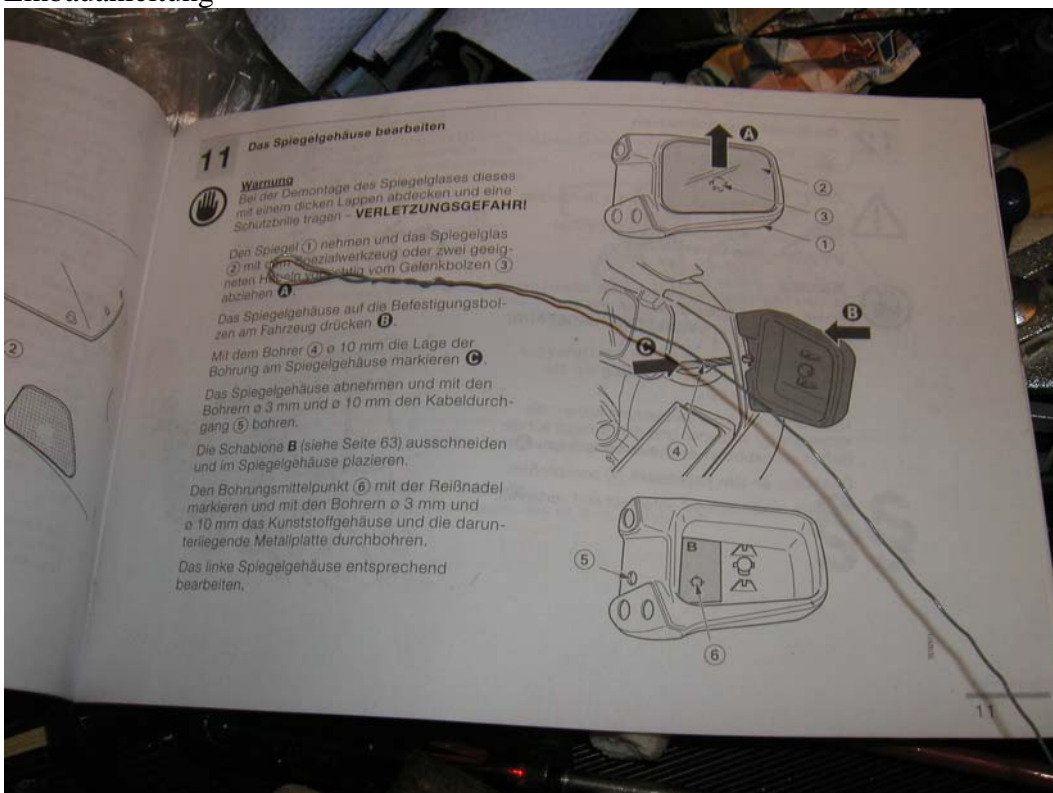
Die Schablone aus der Einbauanleitung ausschneiden und in den Spiegel einlegen. Bohrpunkt könen und mit 5 mm Bohrer vorbohren. Mit einen 10mm Bohrer dann auf bohren



So sieht dann das fertige Loch aus



Nun sollte man aus der Verkleidung heraus mit der zweiten Schablone ein 10 mm Loch bohren. Ich habe es frei Schnauze gemacht.(War zu faul die Lautsprecherhalterung auszubauen.) Siehe Einbauanleitung

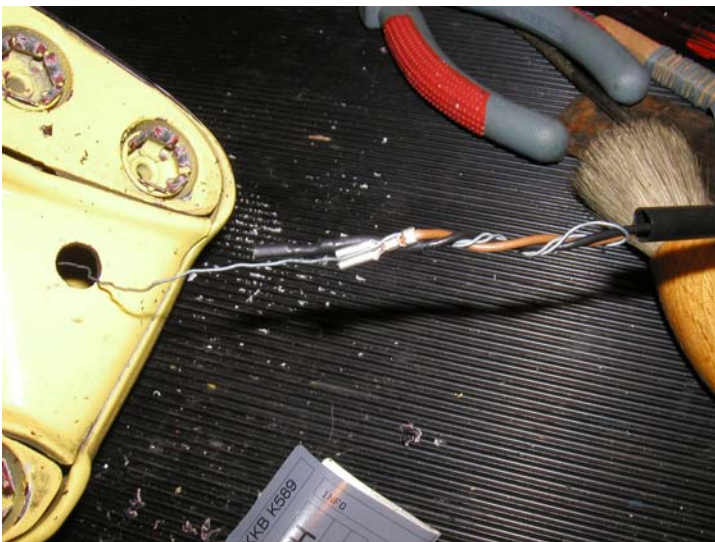




Habe das Loch gebohrt 10mm Durchmesser. Den Spiegel aufgesetzt und markiert wo die Verkleidung durchbohrt werden soll.



Ein Stahldraht von außen nach innen durchgezogen.



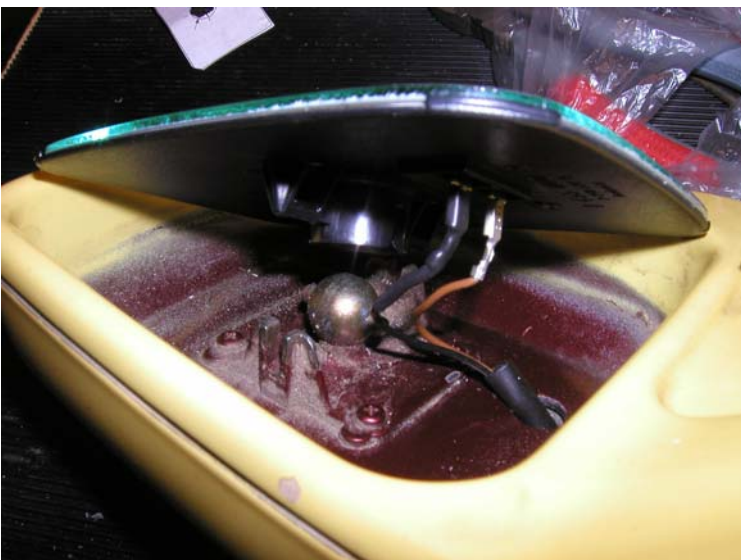
Am Ende die Anschlußdrähte umwickelt und vorsichtig durchgezogen.



Vorsichtig einziehen das die Stecker nicht abreißen.



Die Stecker anschließen und leicht im 90° Winkel biegen. Spiegel auf den Kugelkopf aufsetzen und einrasten lassen.



Mit Spülmittel den Kugelkopf leicht einschmieren. Damit geht er leichter zum aufschnappen.



Fertigen Spiegel befestigen und Kabel anschließen.

Batterie wieder anschließen.
Zündung einschalten und Schalter auf ein. Nun müßte die Spiegel Handwarm werden.

Fertig