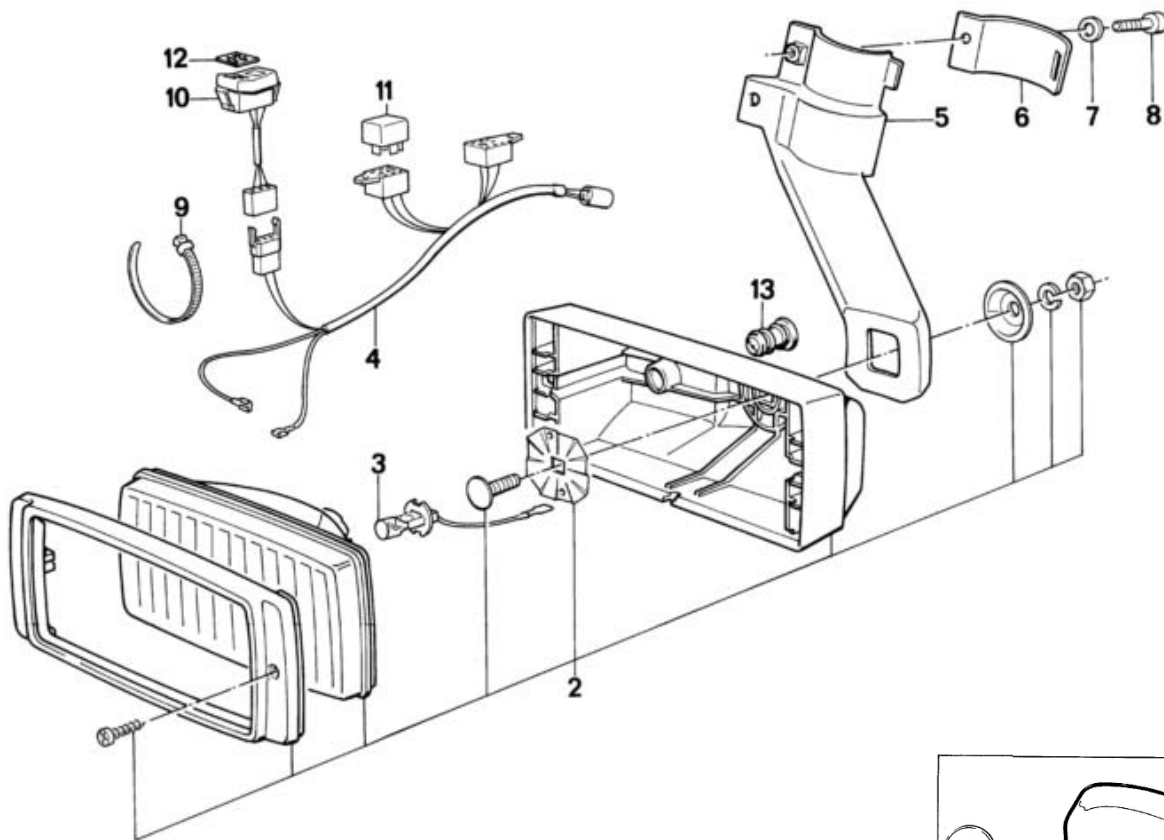
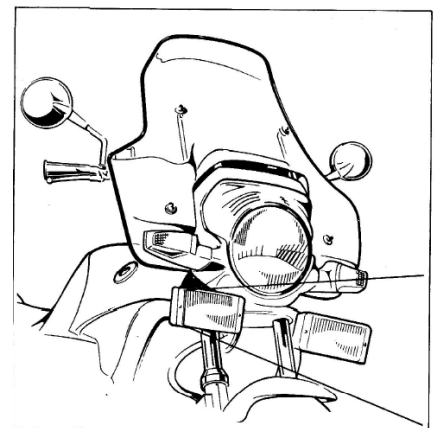


## Einbauanleitung „Nachrüstset Zusatzscheinwerfer“



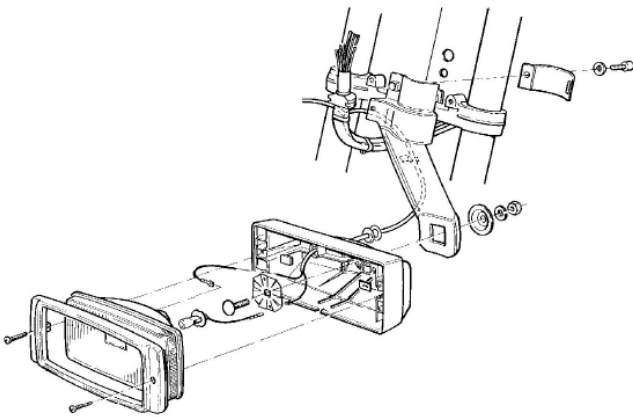
Nachrüstset	Zusatzscheinwerfer	63 17 2 300 117
Bestehend aus	Fernscheinwerfer (2)	63 17 1 459 307
	Nebelscheinwerfer (2)	63 17 1 459 331
	Hauptkabelsatz (4)	61 12 1 459 121
	Kabelsatz Fern / Nebel	2x 61 12 1 459 443
	Halter links (5)	63 17 2 300 277
	Halter rechts (5)	63 17 2 300 278
	Schelle (6)	2x 46 43 2 300 135
	Zusatzschalter (10)	61 31 1 459 306
	Relais (11)	2x 61 31 1 373 585



Benötigtes Werkzeug  
 Schraubendreher Kreuz  
 Gabelschlüssel SW 8, 10, 13,  
 Inbus 8,10,  
 Stromprüfer

Für nicht Elektriker **Batterie zuerst abklemmen!!!**

## Anbau der Lampen an der Schwinge (Telegabel bei der Solo)

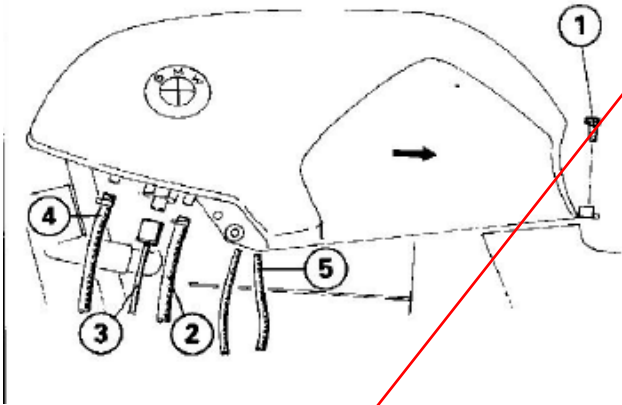


Anschraben der Halterung links & rechts am Unteren Gabelbrücke. Dabei beachten Kabelverlegung durch Scheinwerfergehäuse hinter der Halterung zum Hauptkabelbaum



Nach dem Anbau der Zusatzscheinwerfer muß erst der Tank abgebaut werden. Sitzbank öffnen. Seidendeckel links entfernen. Motronik (Steuergerät) herausziehen. Werkzeugfach entfernen. Die Halterung für Tankbefestigung lösen.

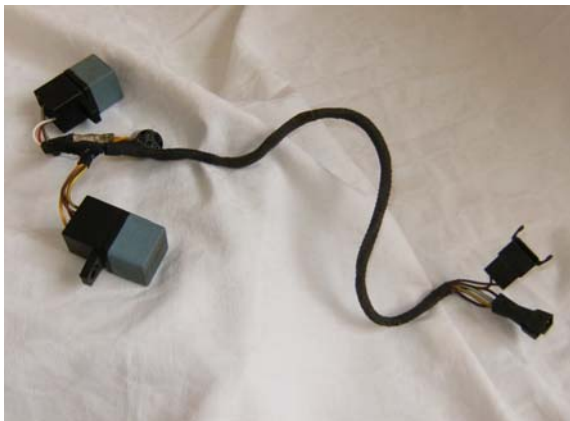




E-Anschluß Benzinpumpe / Tankgeber abziehen.  
 Die Benzinleitung beim Tank lösen oder wie in  
 meinen Fall „Schnellkupplungen“ lösen  
 Tank abheben und auf weicher Untergrund  
 ablegen. Deckel von der Elektrobox abnehmen



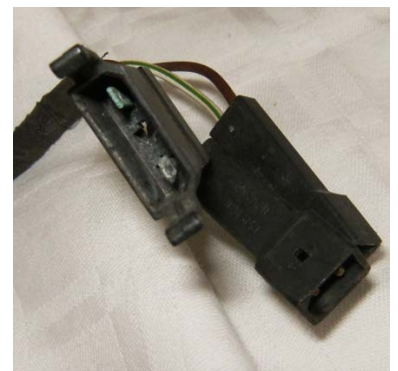
Hauptkabelbaum bestehend aus Sonderstecker mit 2 Relaisplätzen , Schalterstecker und 2 mal Anschluß Scheinwerfer.



Hauptkabelbaum



Anschluß  
 Zusatzscheinwerfer



Stecker Schalter  
 Hauptkabelbaum



Stecker von hinten



Stecker von vorn

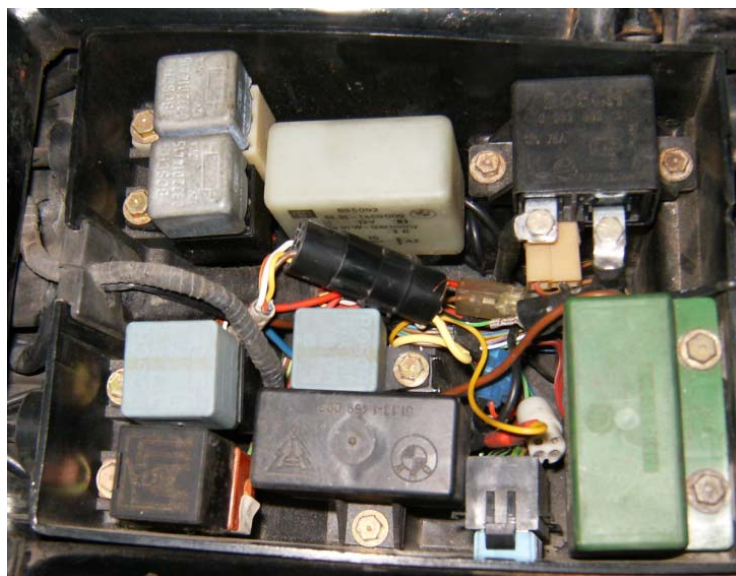


Relais Nebelscheinwerfer



Relais Fernscheinwerfer

Stecker anschließen und Kabelbaum nach unten drücken. Erstes Relais in der Mitte an freien Befestigungsplatz festschrauben. Zweites Relais am freien Platz verschrauben. Kabelbaum unter dem Querrahmen durchziehen. Anschlüsse Richtung Lenkkopflager verlegen

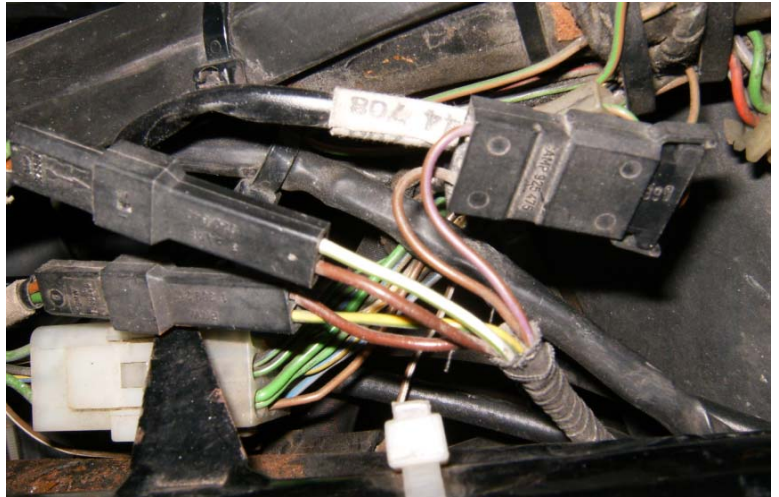


Kabelbaum ist sauber verlegt . Schalter & Kabelanschluß Scheinwerfer können angeschlossen werden

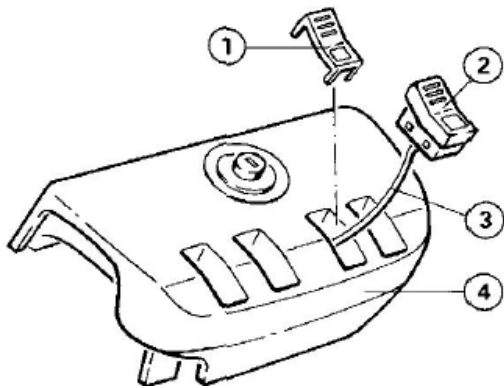




Anschlüsse



Zusatzscheinwerfer angeschlossen und Schalter



### Schaltereinbau in die Prallplatte

Abdeckkappe (1) aus der Prallplatte (4) entfernen  
 Schalter (2) für Zusatzscheinwerfer von oben in die Prallplatte eindrücken. Leitung (3) bis unterhalb des Kraftstoffbehälters verlegen und mit Kabelbinder befestigen

Funktionstest bevor man alles wieder verbaut!

### Zur Farbbelegung des Kabelbaums



- Braun = Masse 0V
- Gelb = Standlicht 12V+ geschaltet
- Weiss = Fernlicht 12V+ geschaltet
- Rotgelb = Dauerplus 12V+ geschaltet über Zündung



- Braun = Masse 0V
- Lila = Schaltsignal Schalter
- Gelbgrün = Nebelscheinwerfer 12V +
- Weisgrün = Fernscheinwerfer 12V +

### Funktionbeschreibung

Über den Schalter Prallplatte kann man den Nebelscheinwerfer zuschalten. Der Fernscheinwerfer ist immer eingeschalten. Er leuchtet im bei Lichthupe und Fernlicht auf.

Viel Spaß beim Basteln wünscht  
 Franz

PS: Jeder arbeitet auf eigene Gefahr Diese Anleitung ist nur eine Arbeitshilfe

Copyright Franz Bauer Frei für Mitglieder Flyingbrick